

为 Windows 7 添加“Internet 打印” 功能

“Internet 打印”优点：

- （1）Internet 打印只需要使用 TCP 的 80 端口，安全产品一般不会封杀 80 端口。
- （2）使用“Internet 打印”服务时，客户端安装共享打印机很方便。
- （3）使用 Internet 打印不需要修改系统策略，可以使用 Windows 7、Windows XP 系统的安全规则。

缺点也很明显，普通客户机系统不支持 Internet 打印服务。只能提取。
提取 Windows 2003、Windows 2008 中“Internet 打印”服务组件并添加到 Windows XP、Windows 7 中的方法。

【说明】虽然在 Windows 2003 中提供的“Internet 打印组件”可以用于 Windows 7，但最好还是只用于 Windows XP；而从 Windows Server 2008 中提取的“Internet 打印组件”再用于 Windows 7、Windows 8。

1 从 Windows 2003/2008 中提取 Internet 打印组件

在 Windows Server 2008 中安装“Web 服务器”及“打印服务”，然后在 IIS 管理中，查看打印服务相关的组件及配置，记录并复制相关的文件。

- （1）在 Windows Server 2008 中，添加角色“Web 服务器（IIS）”及“打印服务”，如图 1-1 所示。

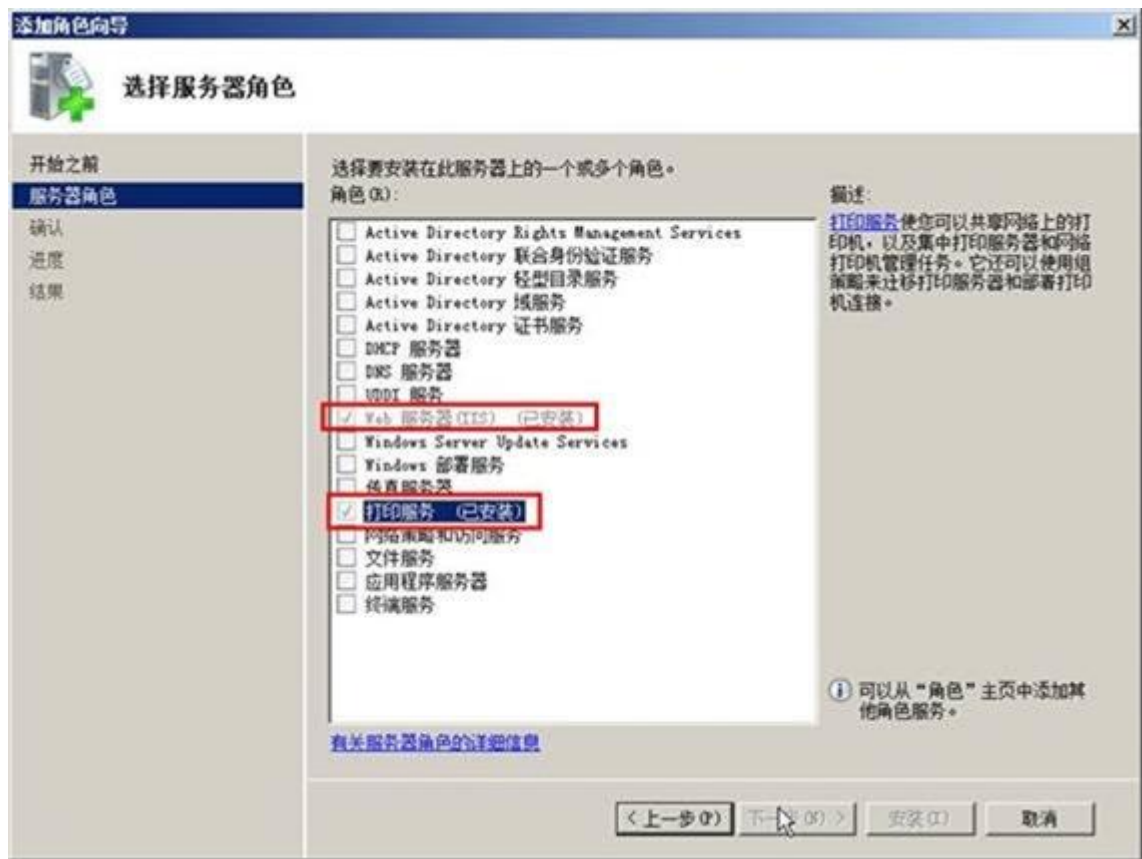


图 1-1 添加角色服务

(2) 安装之后，打开“Internet 信息服务管理器”，发现添加了一个名为“Printers”的虚拟目录，该目录保存在“c:\windows\web\printers”中，如图 1-2、图 1-3 所示。

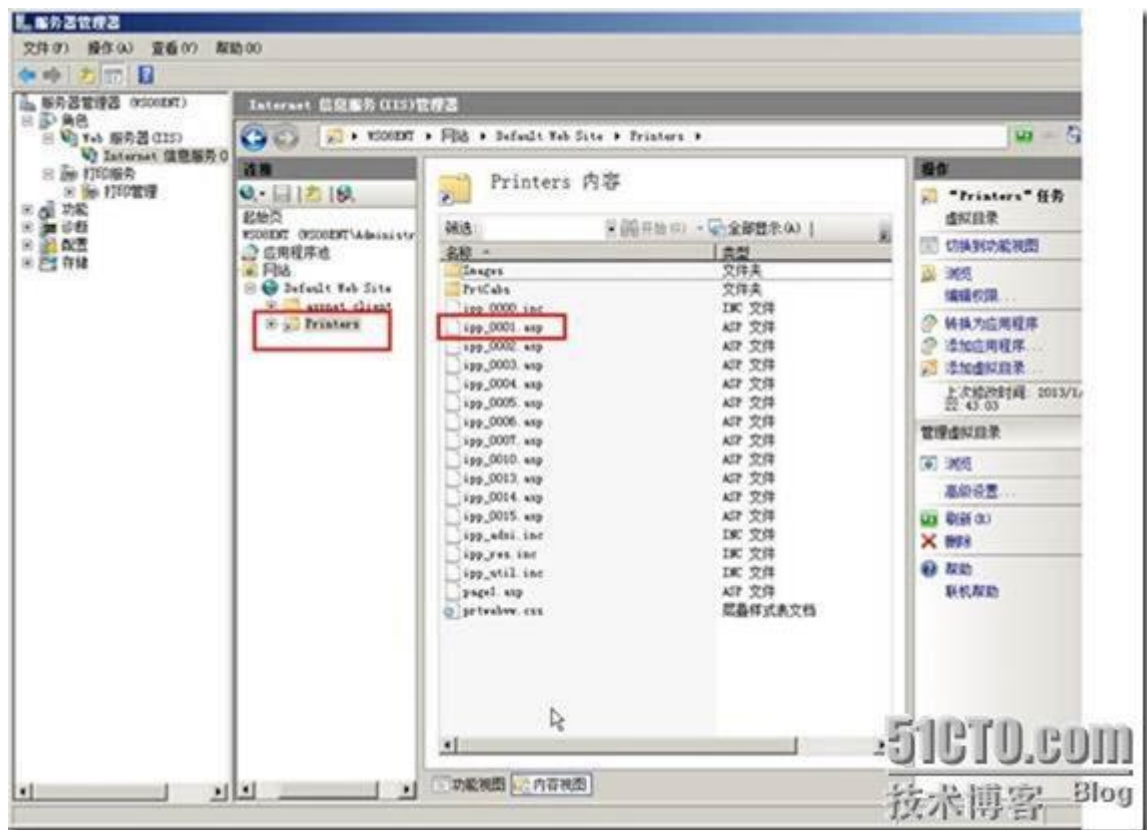


图 1-2 添加的打印服务目录



图 1-3 虚拟目录保存位置

然后从 c:\windows\web\文件夹中复制 printers 文件夹备用。

(3) 在“printers”虚拟目录中，在“处理程序映射”中，查看新添加的映射，如图 1-4 所示。

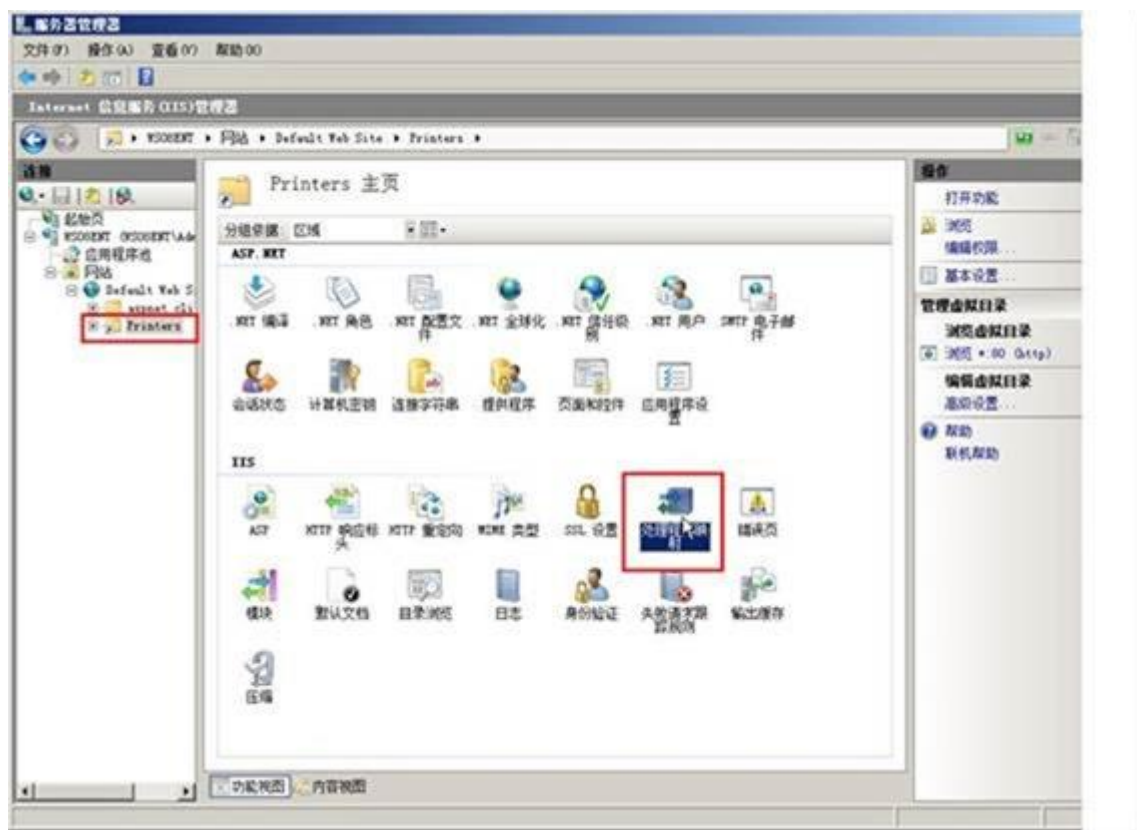


图 1-4 查看处理程序映射

(4) 发现有一个*.printer的处理脚本，如图 1-5 所示。然后用鼠标双击这一条。

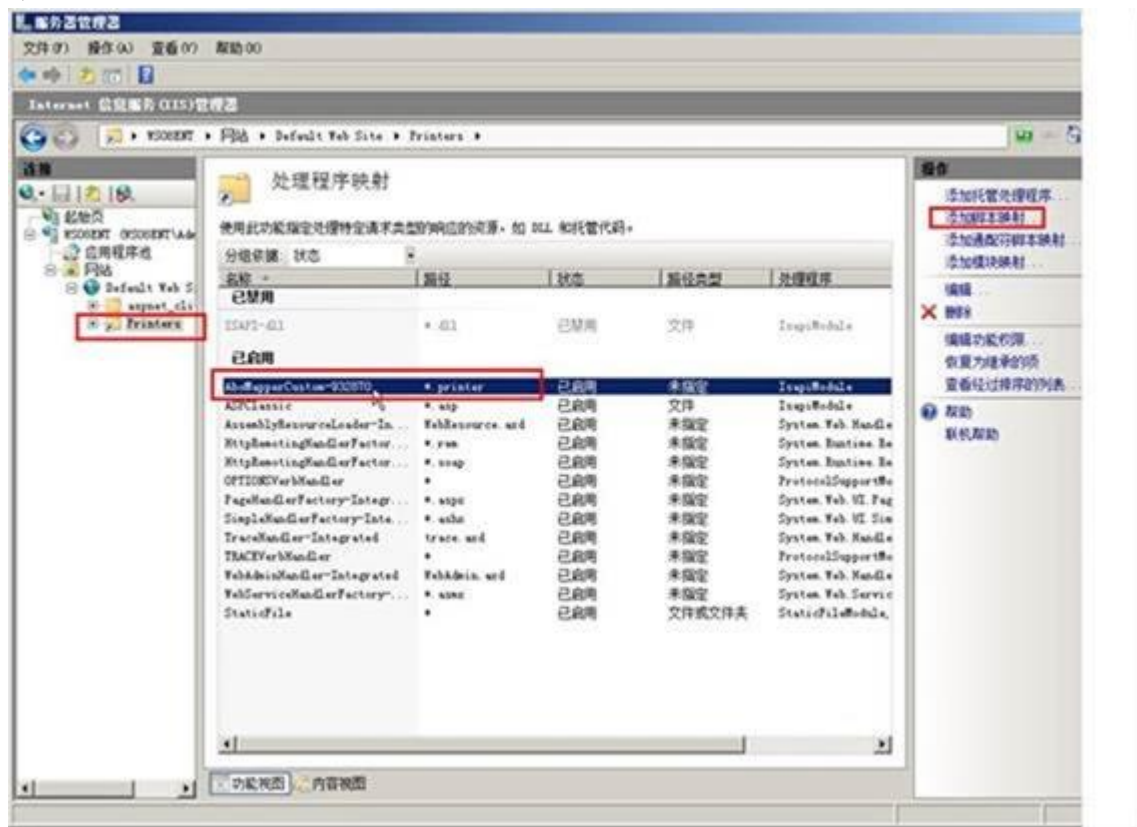


图 1-5 Internet 服务添加的处理程序映射

(5) 在打开的“编辑脚本映射”中记录下请求路径、对应的可执行文件名称，如图 1-6 所示。然后从 c:\windows\system32\文件夹中复制 msw3prt.dll 备用。



图 1-6 查看处理程序及对应保存位置

之后将第(2)、(5)步复制的 printers 文件夹及 msw3prt.dll 文件到 U 盘或其他位置，该程序将可以用于 Windows 7、Windows 8 的 IIS。

2 在 Windows 7 中安装 Internet 打印服务

在准备提供打印机共享的主机上，安装 Internet 打印服务，以 Windows 7 为例进行介绍。

在 Windows 7 中安装“Internet 信息服务”，然后将上一节复制的文档拷贝到 Windows 7 的计算机中，参照上一节内容添加虚拟目录及脚本处理程序，步骤如下。

(1) 在 Windows 7 中，在“控制面板→程序”中单击“打开或关闭 Windows 功能”，如图 1-7 所示。



图 1-7 打开或关闭 Windows 功能

(2) 在“打开或关闭 Windows 功能”对话框中，添加“IIS 管理控制台”、“万维网服务→安全性→基本身份验证”、“常见 HTTP 功能”、“应用程序开发功能”组件，如图 1-8 所示。



图 1-8 添加 IIS 服务

(3) 将上一节中的 printers 复制到 c:\intepub\wwwroot 目录中，如图 1-9 所示。

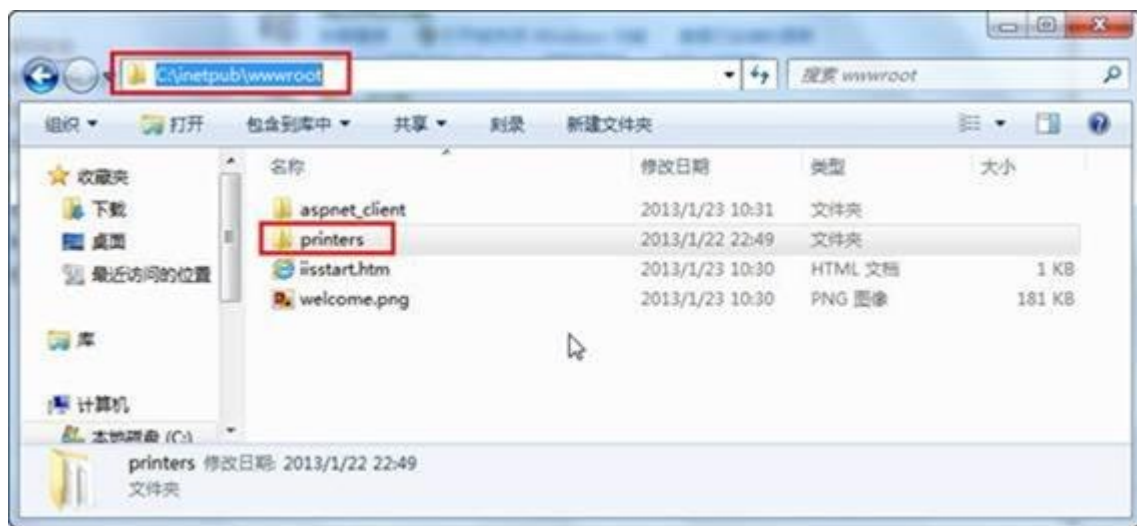


图 1-9 复制 printers 文件夹

(4) 复制 msw3prt.dll 到 c:\windows\system32 文件夹中，如图 1-10 所示。

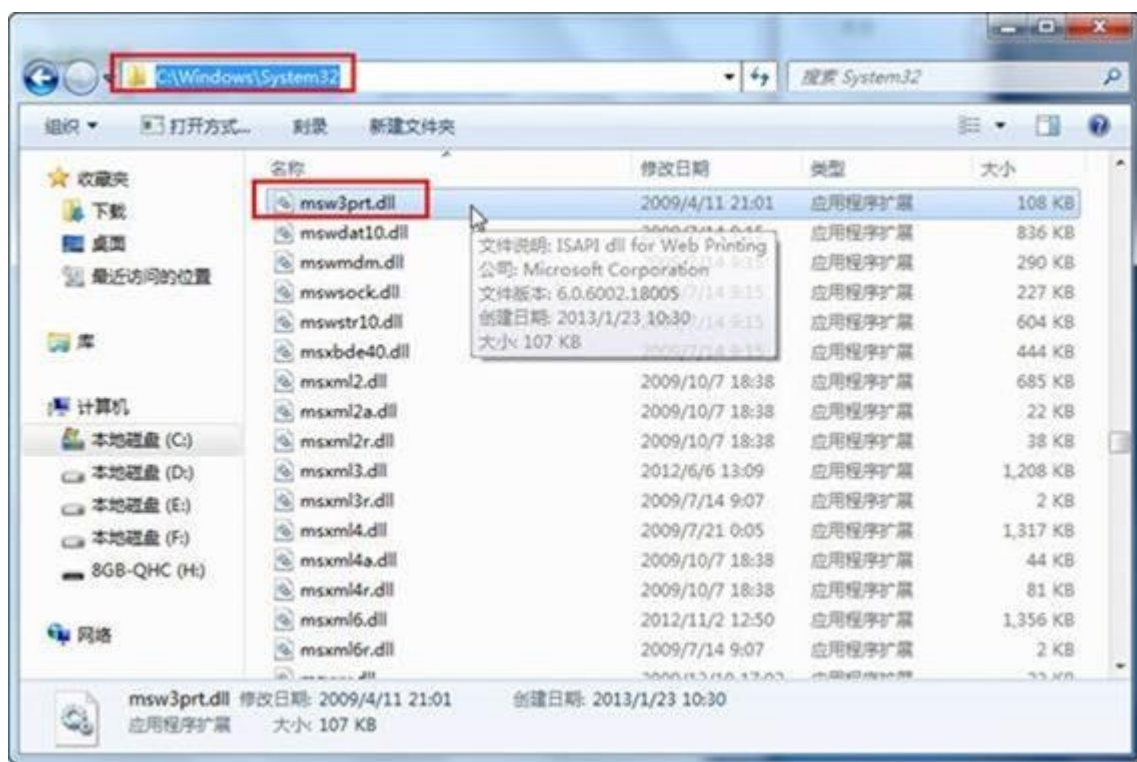


图 1-10 复制 dll 文件

(5) 在“管理工具”中执行“Internet 信息服务 (IIS) 管理器”，如图 1-11 所示。



图 1-11 运行 IIS 管理器

(6) 为 printers 添加“默认文档”，名称为 ipp_0001.asp，如图 1-12、图 1-13 所示。

图 1-12 默认文档

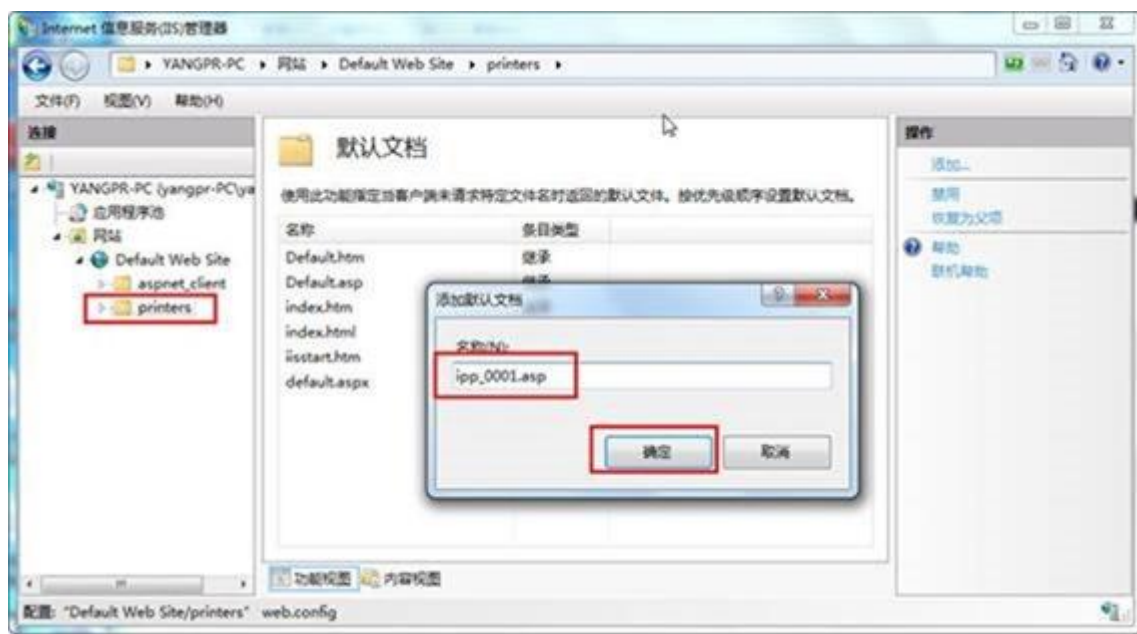


图 1-13 添加默认文档

(7) 双击“处理程序映射”，如图 1-14 所示。



图 1-14 处理程序映射

(8) 单击“添加脚本映射”，如图 1-15 所示。

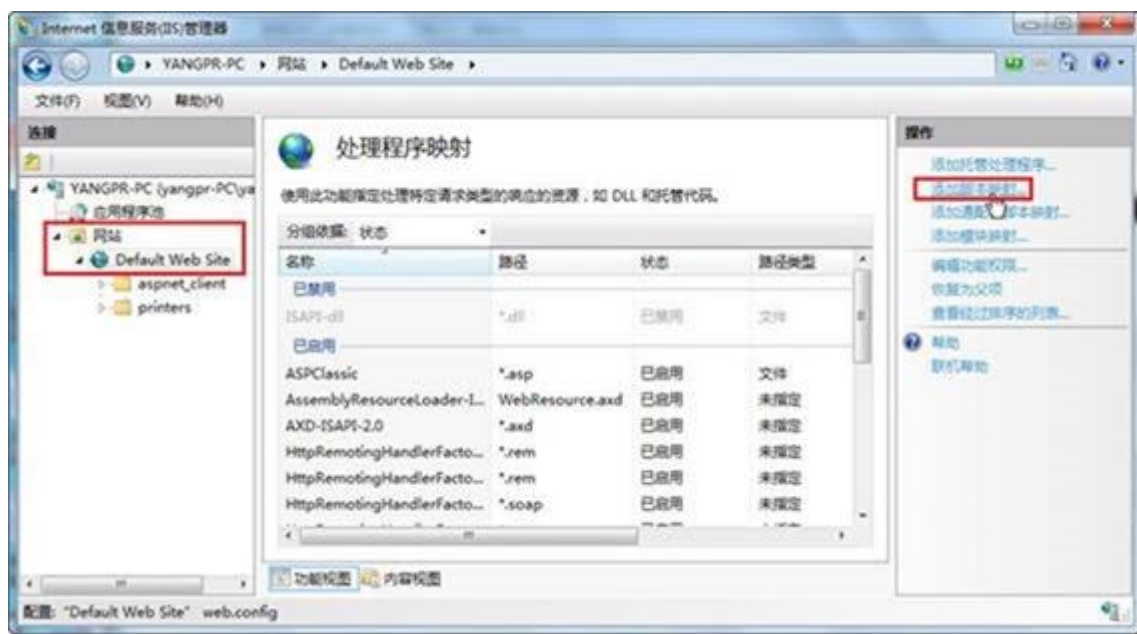


图 1-15 添加脚本映射

(9) 在“请求路径”处输入*.printer，可执行文件处输入 c:\windows\system32\msw3prt.dll，名称随意例如输入 print，然后单击“确定”按钮，如图 1-16 所示。

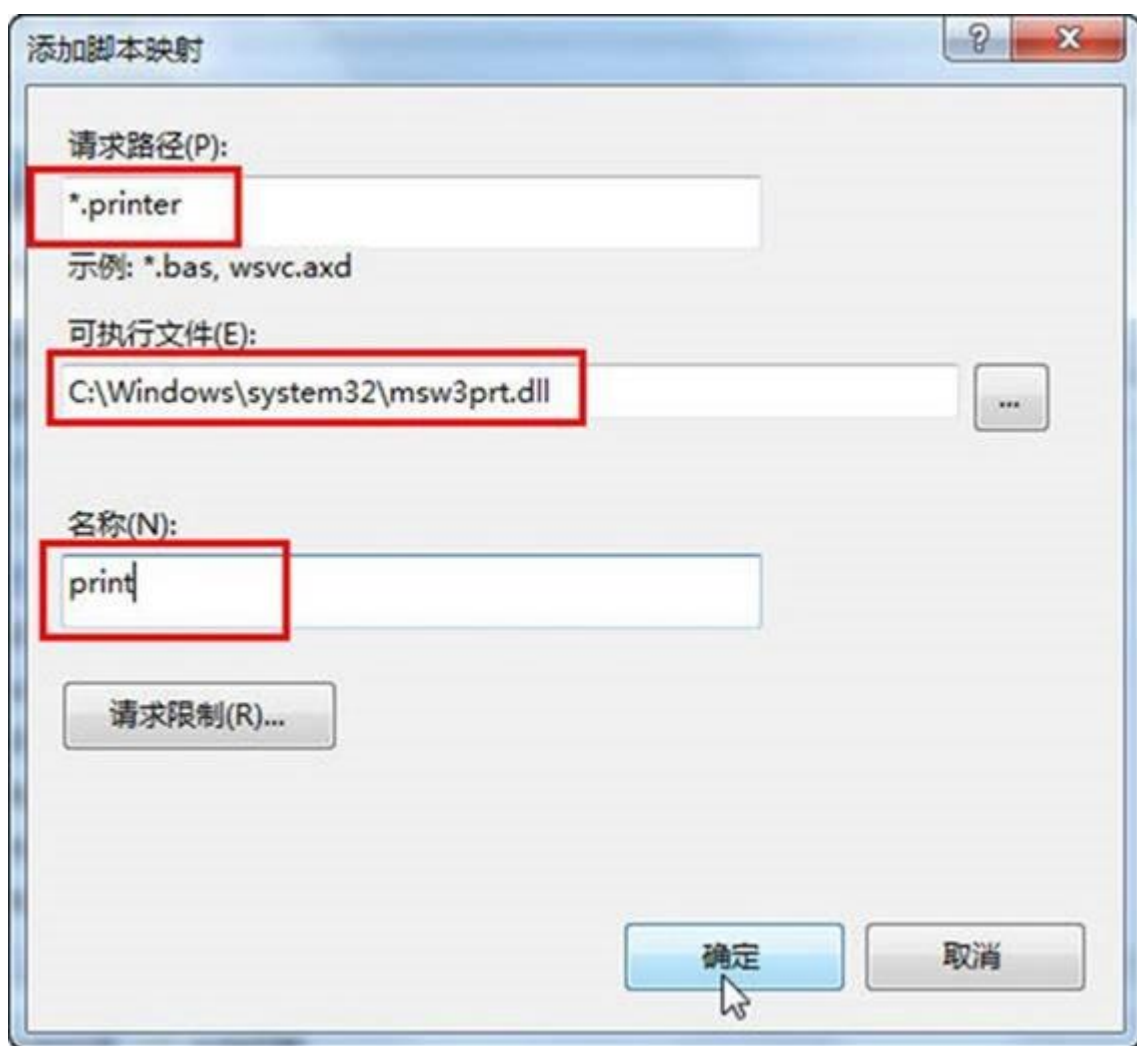


图 1-16 添加脚本映射

(10) 在弹出的“添加脚本映射”对话框中单击“是”按钮，如图 1-17 所示。

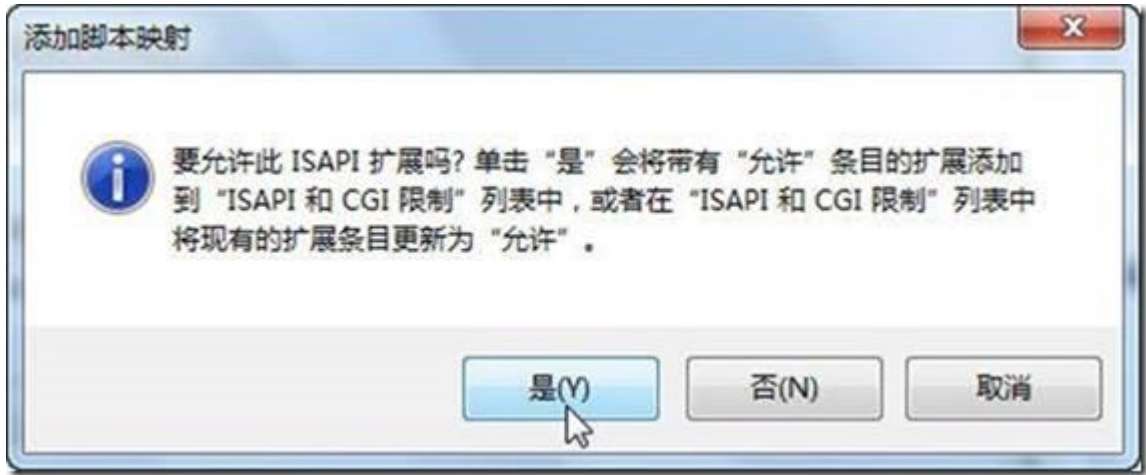


图 1-17 确认添加

然后按照“文件和打印机共享”的方式，将这台计算机上安装的打印机设置为“共享打印机”，共享名称任意。

3 使用 Internet 打印服务

在没有安装本地打印机、需要使用网络打印机的计算机上，在 IE 浏览器中，输入

http://提供共享打印服务的主机 IP 地址或计算机名称/printers，浏览并连接打印机，主要步骤如下（假设提供打印共享服务的计算机 IP 地址为 10.10.10.102）。

(1) 在 IE 浏览器中输入 <http://10.10.10.102/printers> 并按回车键，浏览打开目标服务器上提供的共享打印机，并单击要连接的打印机名称，如图 1-18 所示。



图 1-18 选择要连接的打印机

(2) 在“属性”选项中，可以在“网络名”后面看到要连接的共享打印机的名称，可以将其复制下来。如果你的计算机已经安装了该打印机的驱动程序，可以单击左下角的“连接”，直接连接该共享打印机，如图 1-19 所示。

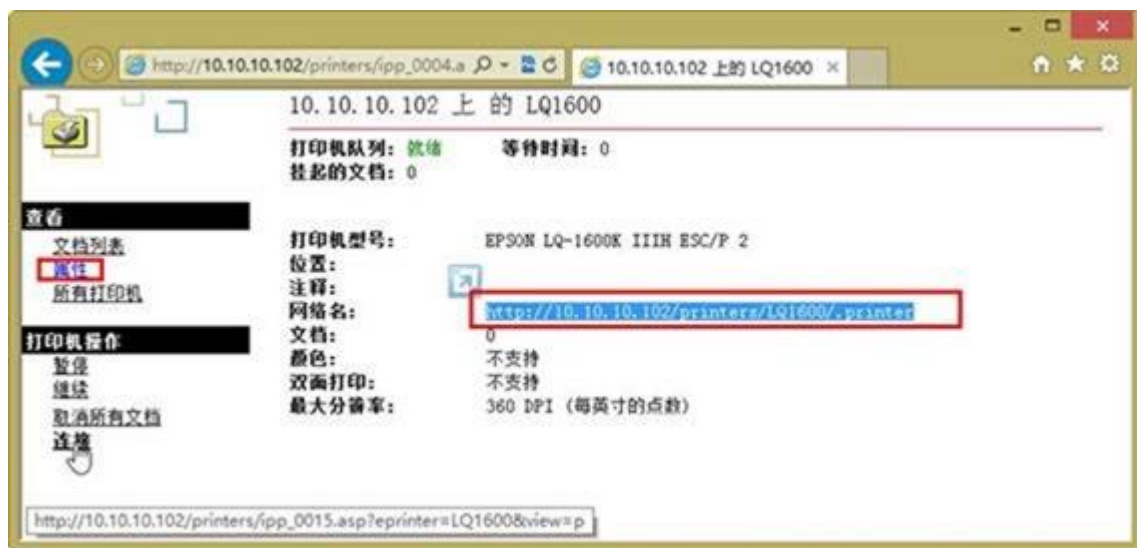


图 1-19 连接共享打印机

(3) 之后会开始安装并提示安装成功，如图 1-20 所示。



图 1-20 开始安装

(4) 如果提示“打印机安装失败”（如图 1-21 所示），表示你的计算机没有提前安装该打印机的驱动程序，或者你的系统中没有集成该打印机的驱动程序，或者表示你的系统与服务器端版本不一致（例如你的系统是 64 位而服务器端是 32 位，反之亦然），此时你需要手动添加共享打印机。



图 1-21 安装打印机驱动失败

下面介绍手动连接共享打印机的方法，步骤如下。

(1) 在“设备和打印机”中单击“添加打印机”，如图 1-22 所示。



图 1-22 添加打印机

(2) 在“添加打印机”对话框中单击“我需要的打印机不在列表中”链接，如图 1-23 所示。

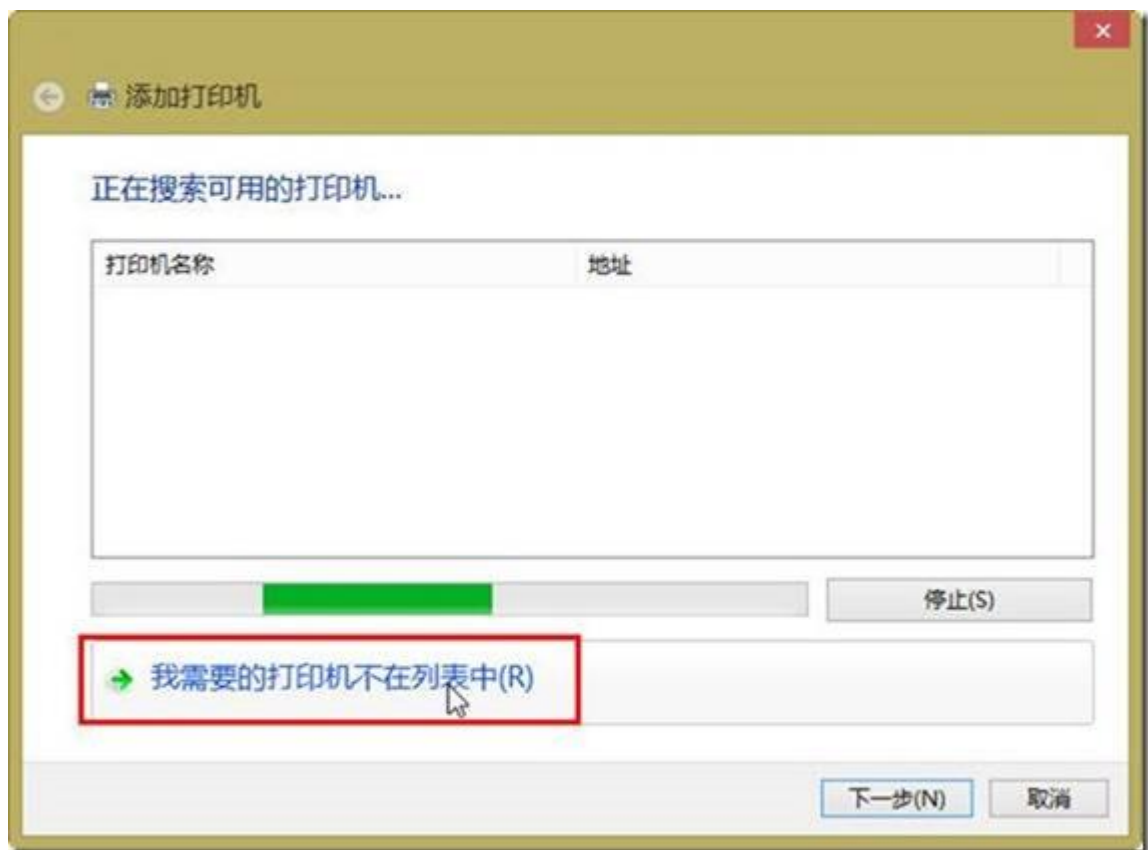


图 1-23 添加打印机

(3) 在“按其他选项查找打印机”，单击“按名称选择共享打印机”，输入图 1-19 中复制的打印机的网络地址，本示例为“`http://10.10.10.102/printers/LQ1600/.printer`”，然后“下一步”按钮，如图 1-24 所示。

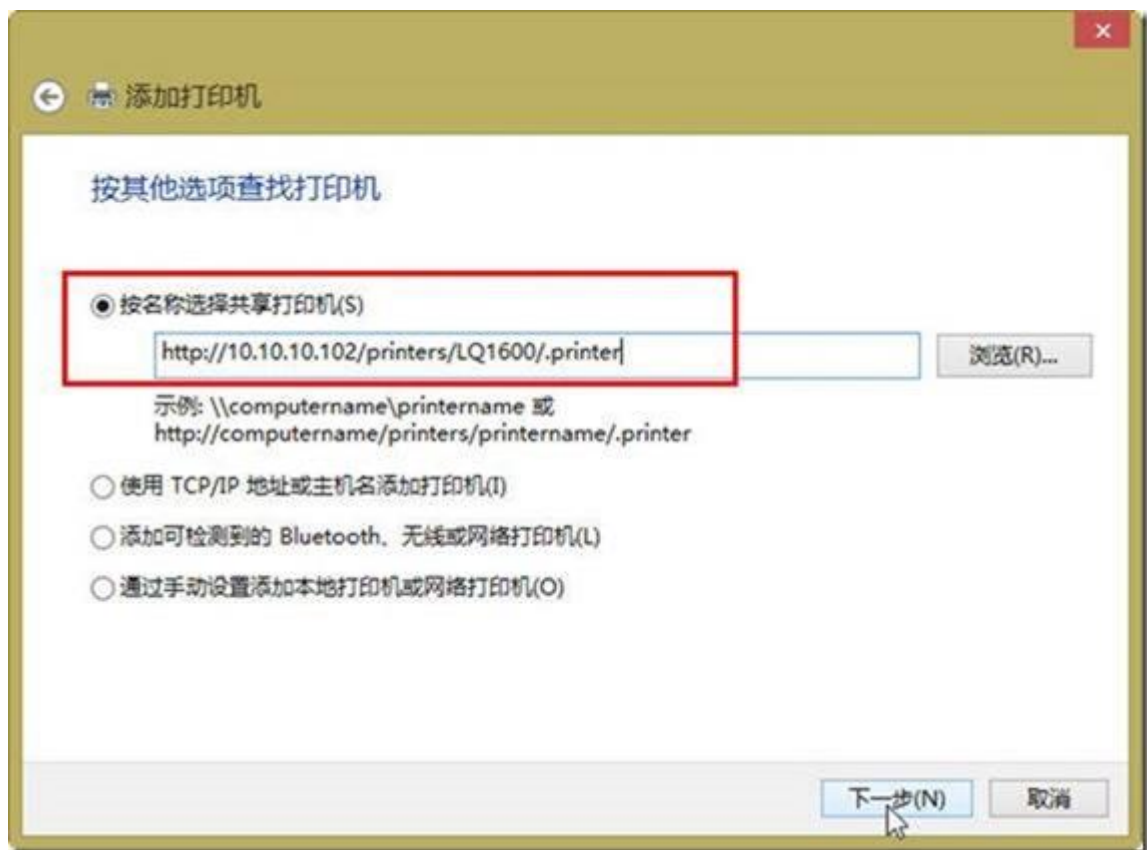


图 1-24 输入共享打印机地址

(4) 此时会弹出“添加打印机向导”对话框，手动添加打印机的驱动程序。如果操作系统支持该打印机，请在“厂商”列表中选择，如果不支持，请提供安装驱动，单击“从磁盘安装”按钮（如图 1-25 所示），选择驱动程序文件夹开始安装，这些就不再介绍。



图 1-25 安装打印机驱动
添加之后即可使用。