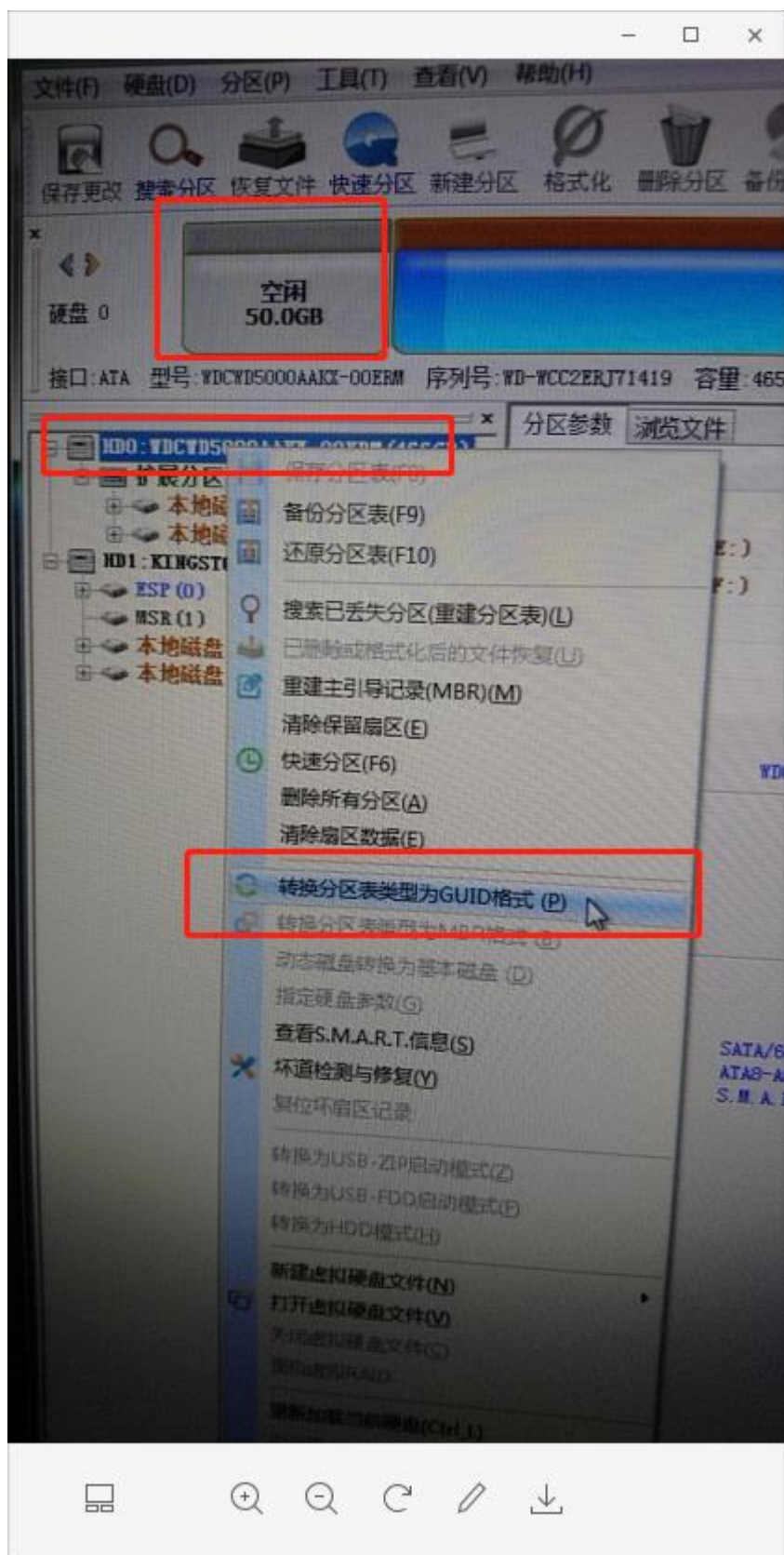


UEFI 引导需要两个隐藏分区，一个是 ESP 一个是 MSP，如图：



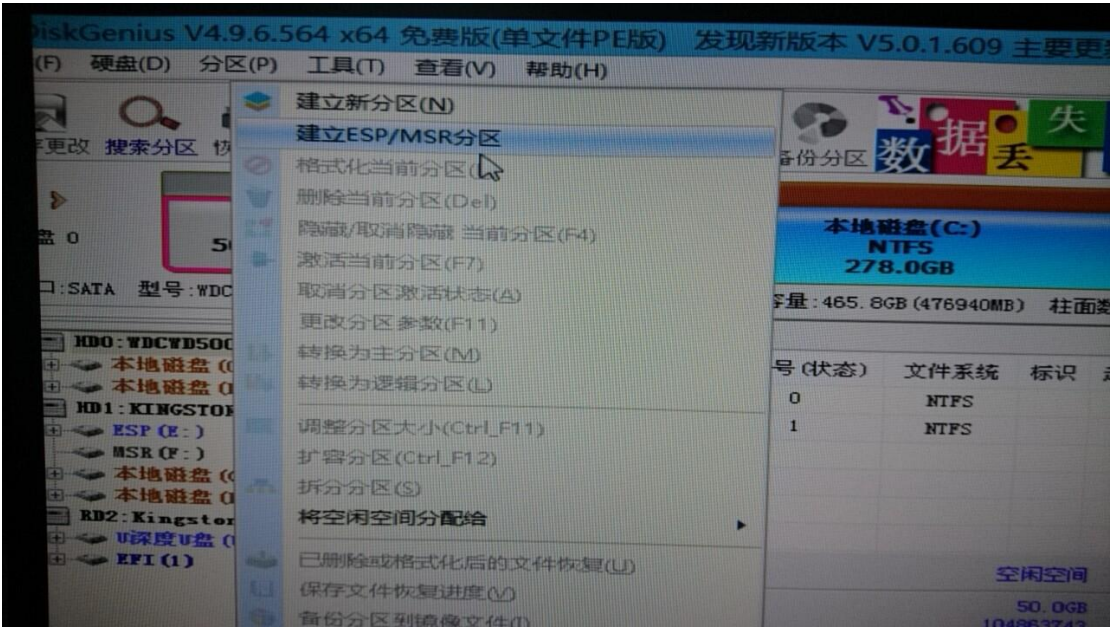
UEFI 引导，要求硬盘为 GPT 格式才能安装系统，MBR 模式只能做数据盘使用。非新硬盘在已有数据的硬盘，可以尝试转换，转换的必要条件是磁盘要有空余的 400M 左右的未分配空



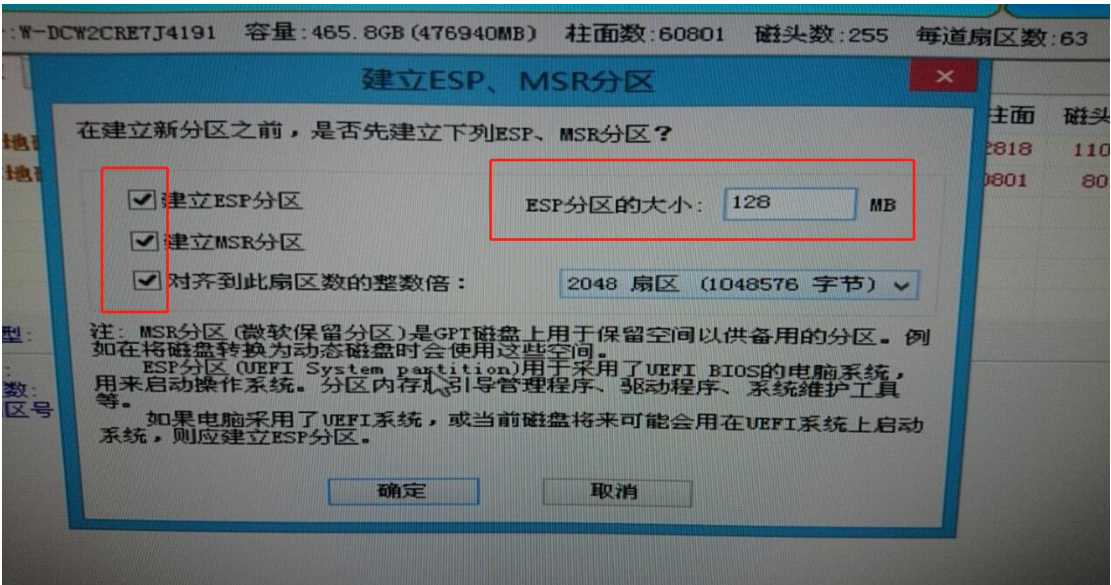
间。

只要有空余的未分配空间，转换就可以无损不丢失数据。保证成功。没有空间会提示转换失败。

如果是新硬盘，直接转换成 GPT，然后创建必需的两个分区。ESP 要求 128M 以上。MSR 会自动生成与 ESP 一样大小，不用理会。如图：



对着未分配的空间，点右键，选择。建立 ESP/MSR 分区。



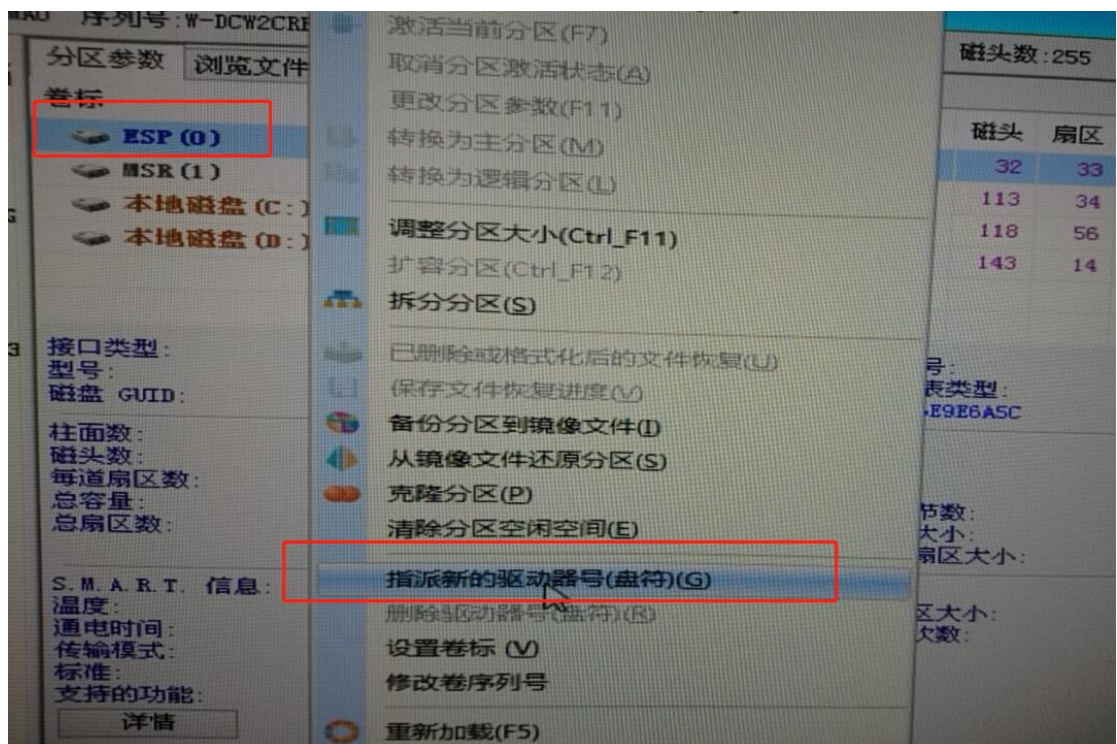
最小 100M，一般用 128M，这样 MSR 也会变成 128M。



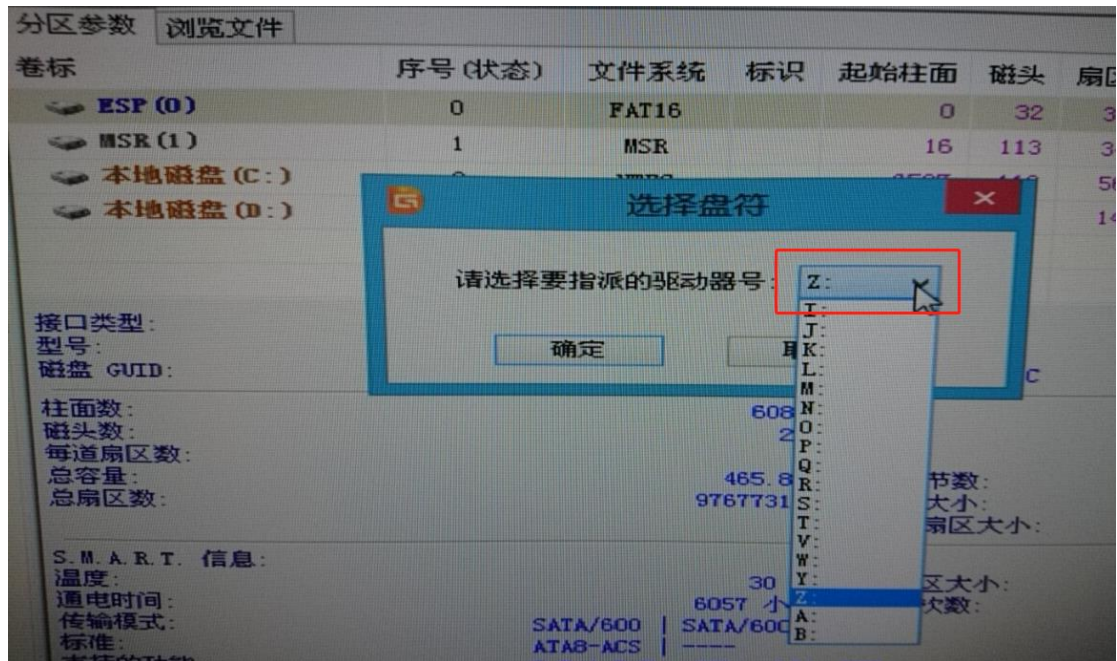


分好就是这样。ESP 引导分区 FAT16 的。也可以格式化成 FAT32 的。引导分区只能 FAT，不能其它。

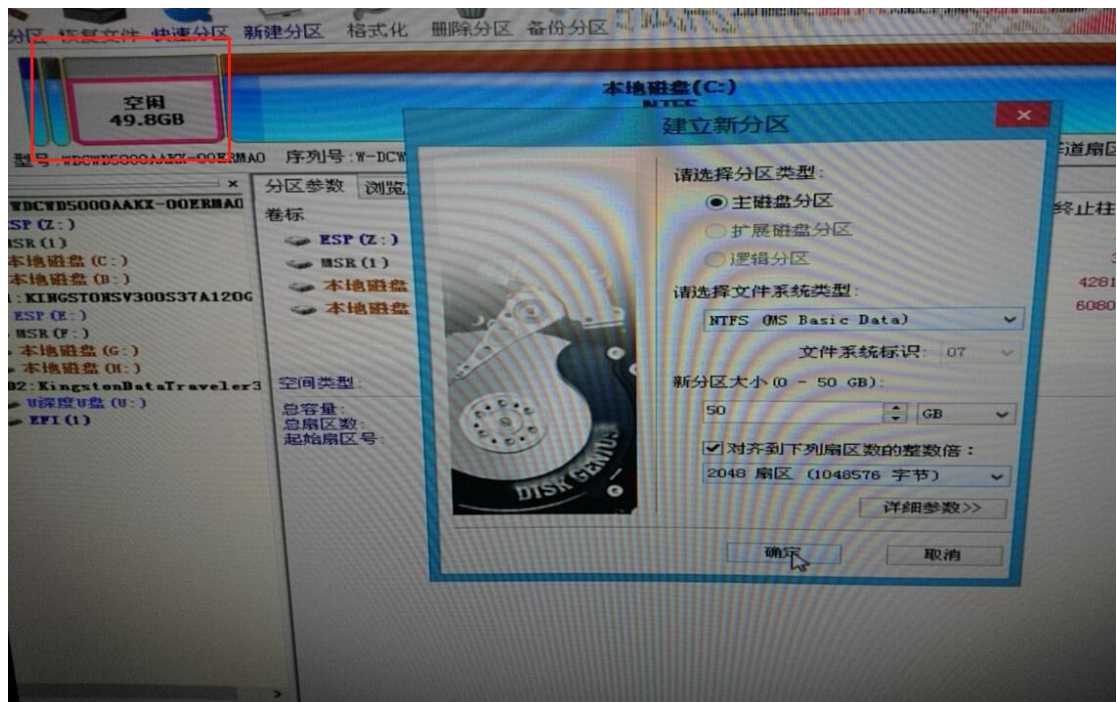
然后给这个 ESP 挂载一个 驱动器盘符。必需要挂载，因为要写入引导文件。



挂载一个 Z 盘的名字。如图：

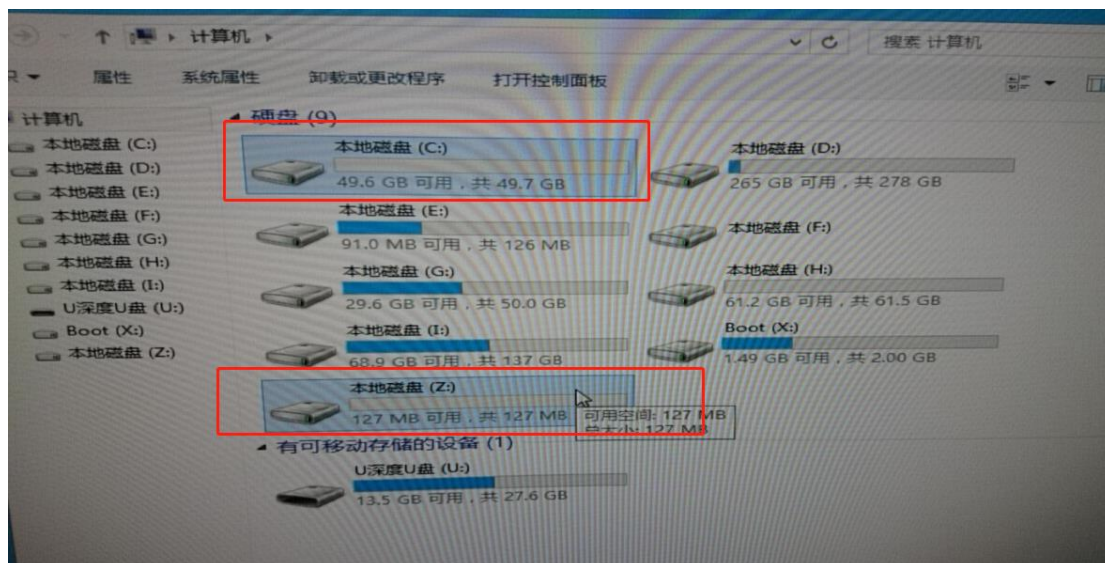


挂载好后，建立一个安装系统的分区。C 盘。

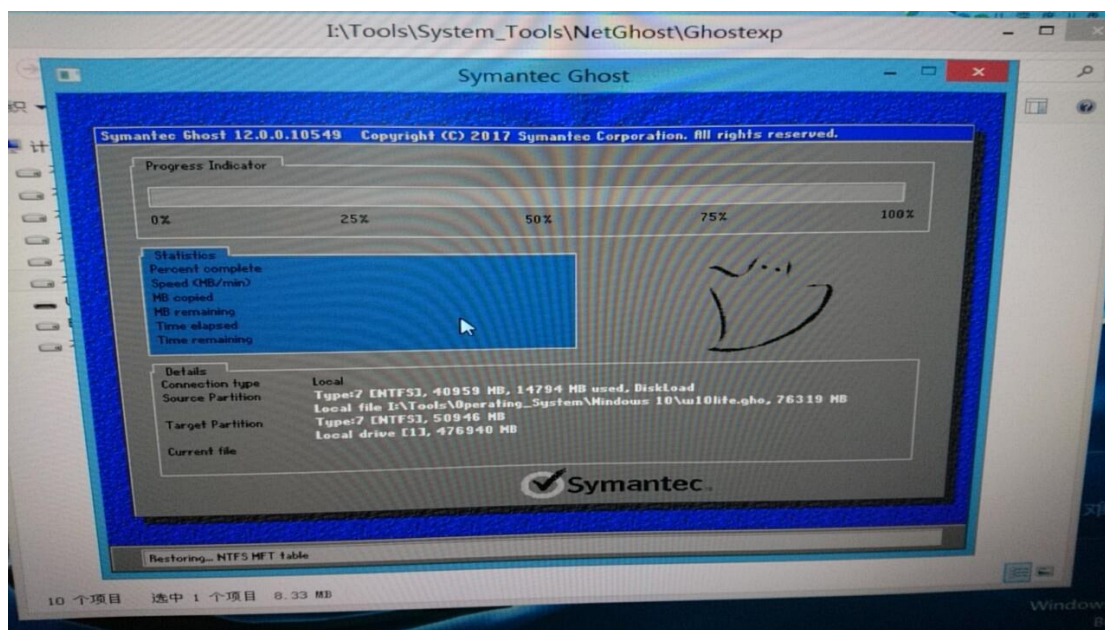


建好的就是下面这张图。一个 C 盘。一个 Z 盘。C 是装系统，Z 是 ESP，装引导的。

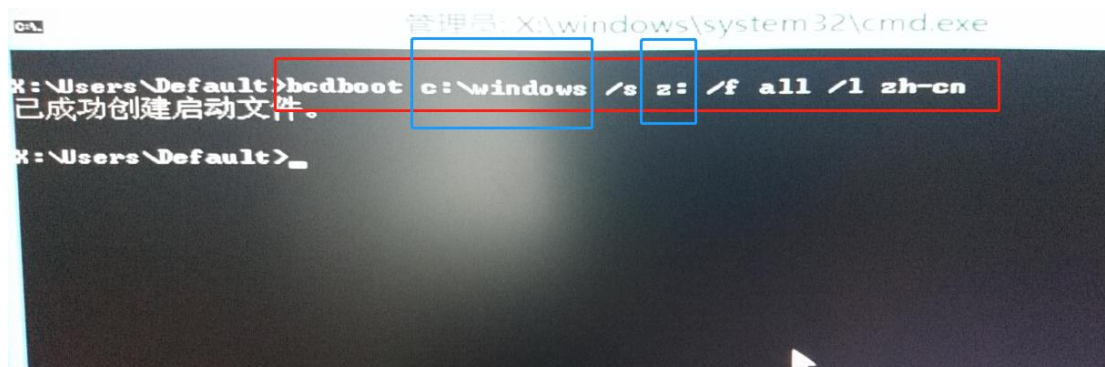




C 和 Z 都是空的。  
把系统装到 C 盘里。一般技术员都是用 GHO 克隆版。随意吧。



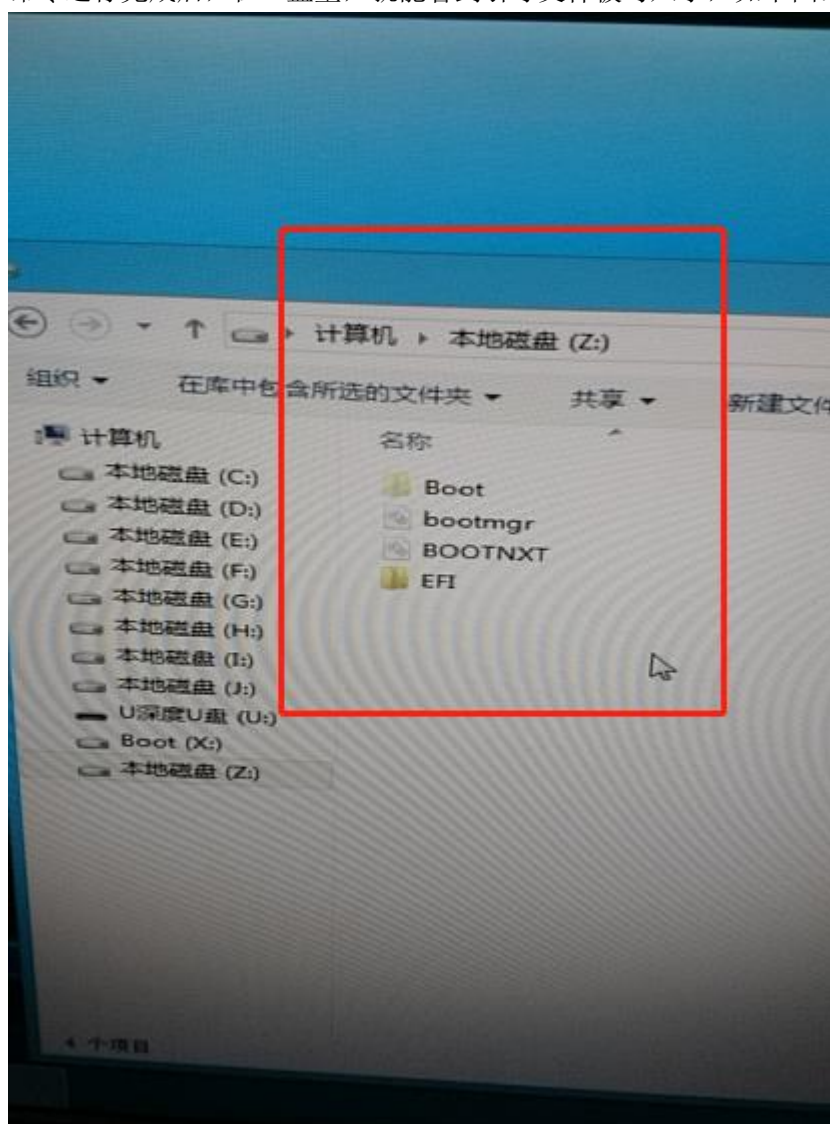
克隆完成后，不要重启。。要写入引导。。打开 CMD 命令行窗口（我用命令写，其它人可能用什么引导修复之类的软件写，但是事实上，如果你手头刚好没有那个软件，你就瞎了。分了一堆的盘，结果没有软件写引导，太丢人了，CMD 是任何一个 PE 都应该有的。肯定有）



命令的内容是 **`bcdboot c:\windows /s z: /f all /l zh-cn`**

（这里 **`c:\windows`** 是你克隆后 **WINDOWS** 所在的盘，这个 **Z:** 就是我前面要求一定要挂载的 **ESP** 分区的盘符了）

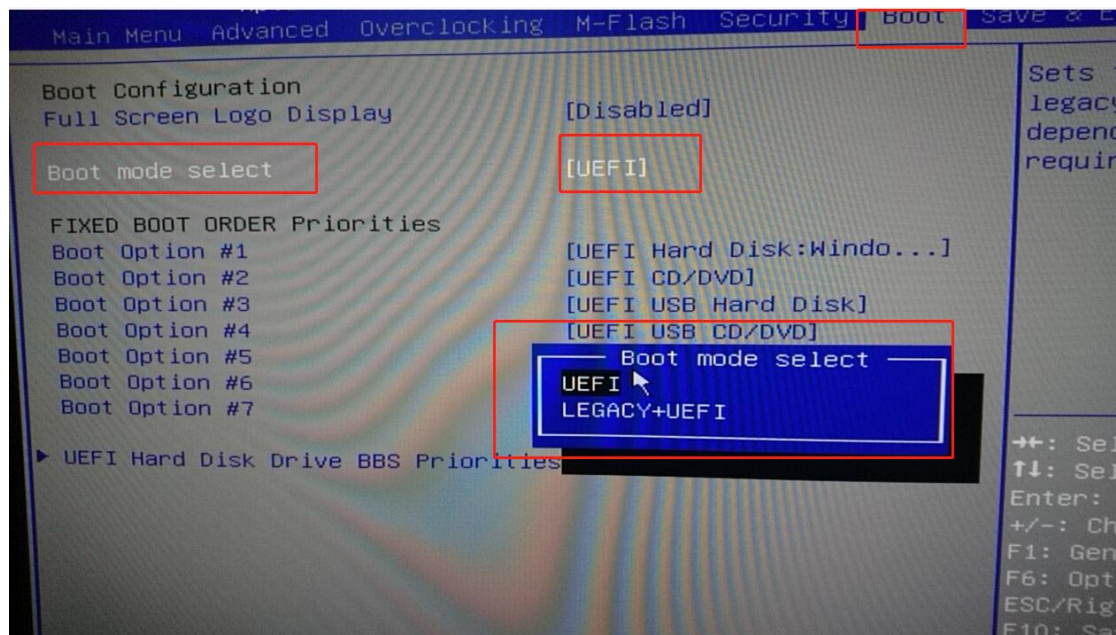
命令运行完成后，在 **z:**盘里，就能看到引导文件被写入了，如下图：



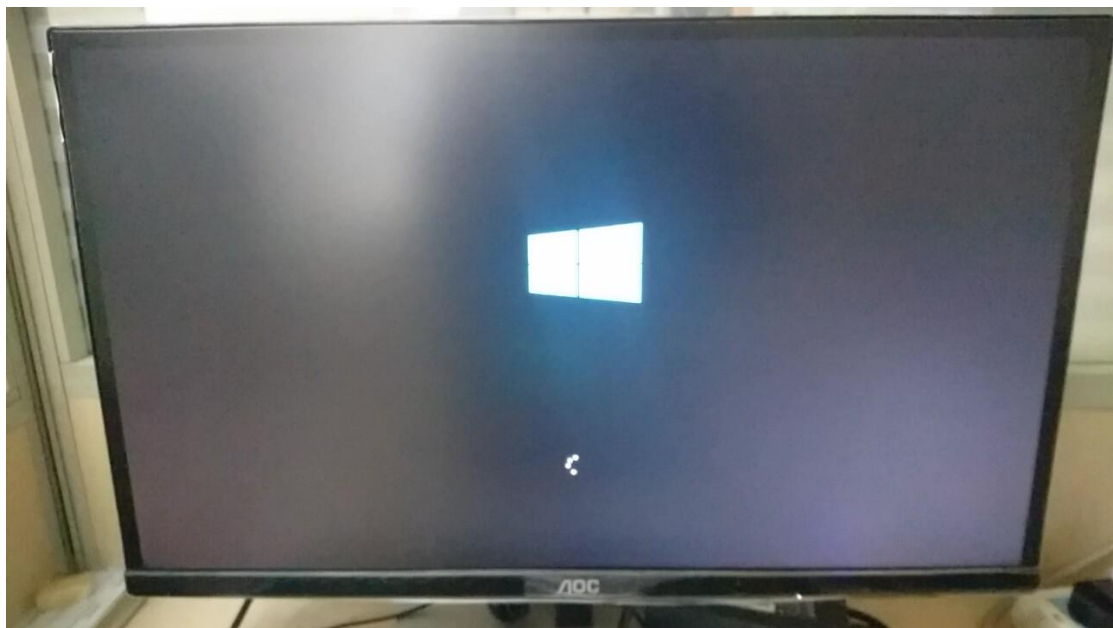


至此。准备工作完成了。

重启计算机，进 BIOS 设置。把 UEFI 引导开起来。记得把 安全引导保护关闭。



保存这个设置。F10。选 Y。计算机自动重启，会自己查找有 FAT 格式的 ESP 盘，并读取里面的 BOOT 文件。系统便起来了。。



UEFI+GPT，没什么太明显的优势。就是启动比旧的模式快一点点。支持单个硬盘 4T。引导区 ESP 是隐藏的，永远不被破坏。但是 WINDOWS 目录坏了一样引导不了。修复引导更简单，如果引导真的坏了。就进 PE，挂载 ESP，然后执行上面那句命令就可以了。